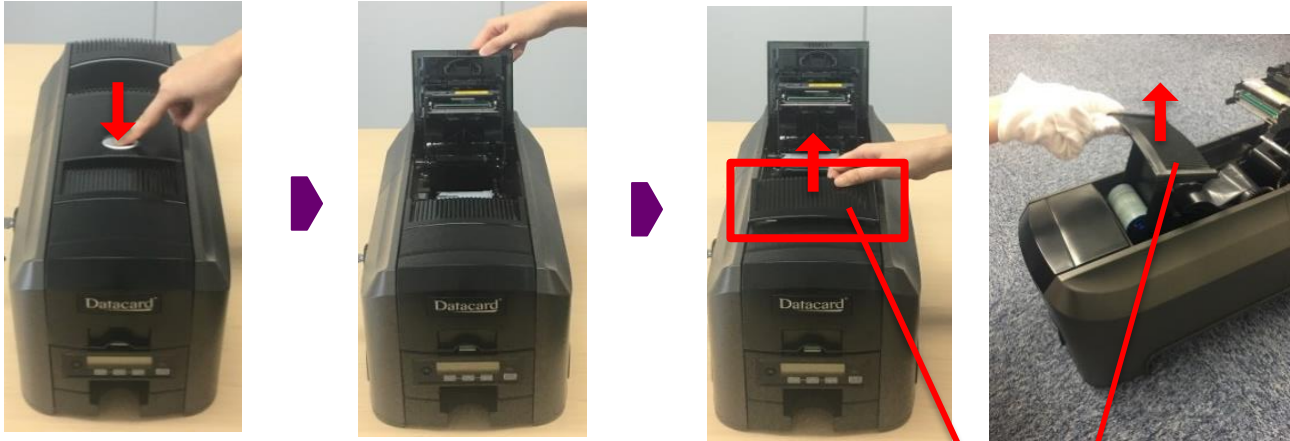


リボン交換方法

1. 交換するリボンをご用意下さい。ご使用の機種とリボンの互換性をご確認下さい。



2. トップカバー開閉用ボタンを押し、トップカバーをゆっくり開けインクリボンカートリッジを取り外します。



インクリボンカートリッジ

3. 使用済みのリボンを取り外します。使用済みのリボンは 処分して下さい。

* リボンの取り外し時、少しきついかもかもしれません。リボンの端を押さえ、凹凸部を押すように抜くと外し易くなります。



使用済みのリボンは処分して下さい！

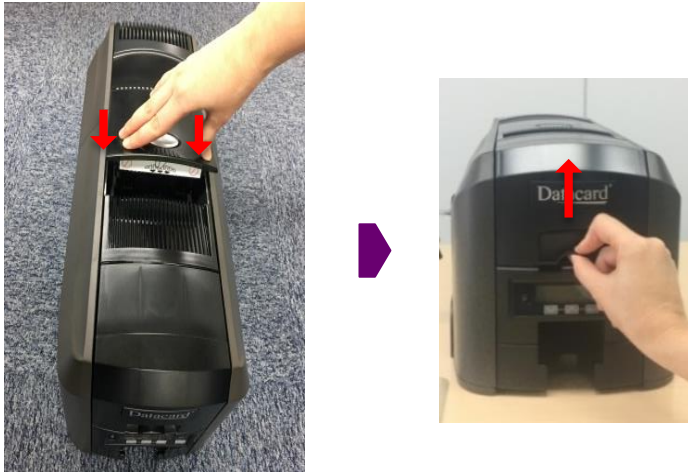
4. 使用済みのクリーニングローラーを取り外します。使用済みのクリーニングローラーは処分して下さい。



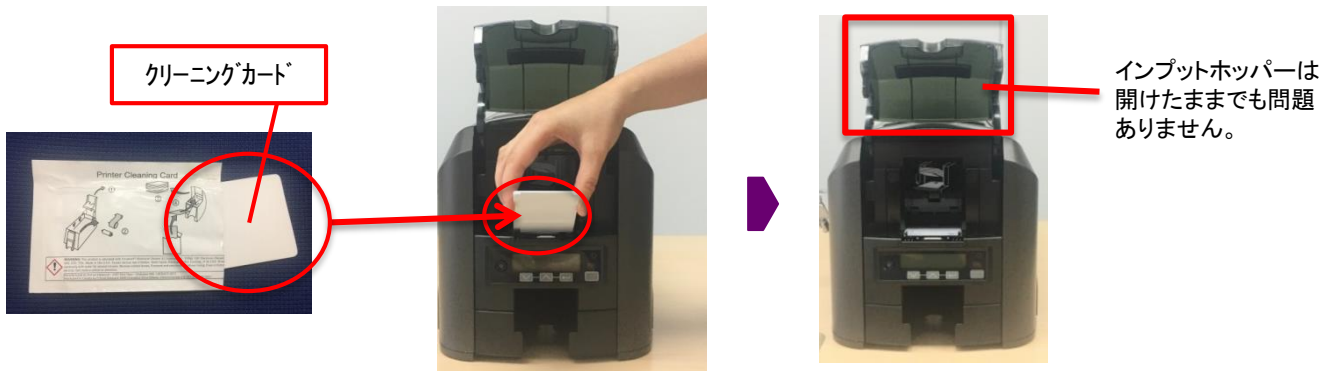
クリーニングローラースピンドルは
処分しないで下さい！

使用済みのクリーニング
ローラーは処分して下さい！

5. トップカバーをゆっくり締めます。インプットホッパーの開閉用の取手を持ち、カバーを空けます。

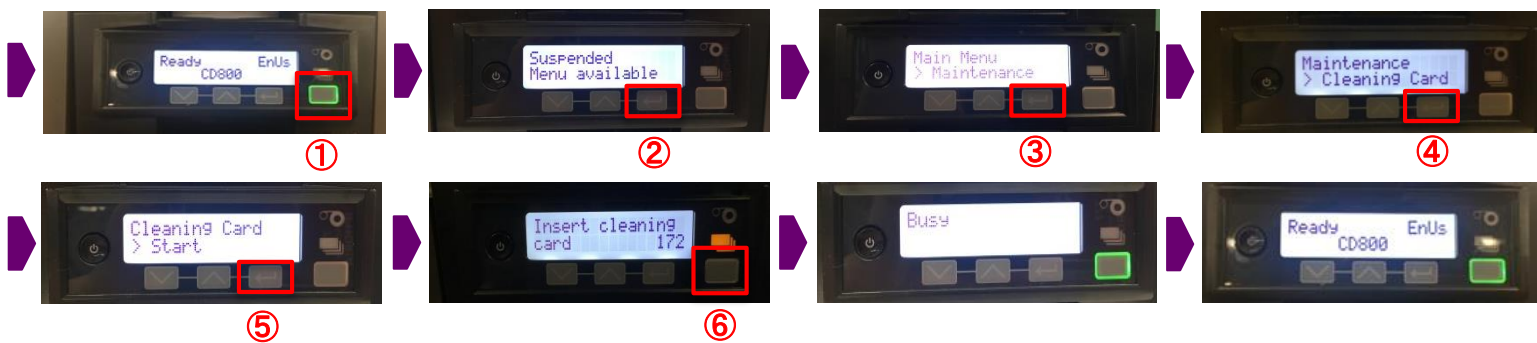


6. クリーニングカードを袋から出し、セットされているカードがあれば取り出してからインプットホッパーにセットします。



7. プリンター正面のLEDパネルを下記の①～⑥の順番でタッチしてクリーニングを実施して下さい。

「Ready」の画面に戻ったら、クリーニングが終了ですのでリジェクトトレイからクリーニングカードを取り出し 処分して下さい。クリーニングカードは1度だけ使用します。



注意！ クリーニングが終了後、ローラーが乾くまで3～4分間待ちます。

7. 新しいプリントリボンをインクリボンカートリッジに取り付けます。



8. クリーニングローラーにクリーニングローラーズピンドルを差し込み取り付けます。カチッとハマるまで入れて下さい。



9. インクリボンカートリッジにクリーニングローラーを取り付け、保護カバーを外します。



10. インクリボンの巻取り側を反時計回りに1回転させて下さい。リボンに弛みが出ないようにして下さい。



11. インクリボンカートリッジを取り付け、トップカバーをゆっくり締めます。

* 完全に閉まっていない場合は、エラーの原因になります。

