



**ENTRUST**

# Administration à distance de nShield

## Présentation des fonctionnalités

### CARACTÉRISTIQUES

- Vous permet d'administrer à distance vos modules matériels de sécurité (HSM) nShield Solo et Connect où que vous soyez, quand vous le souhaitez
- Rentabilisez votre temps avec un accès 24 heures sur 24, 7 jours sur 7 à vos HSM
- Permet d'exécuter de nombreuses fonctions grâce à la présentation à distance de cartes à puce nShield, notamment la mise à jour de micrologiciels, la vérification de l'état du HSM et l'exécution d'utilitaires
- Permet d'éviter les risques liés au transport de cartes à puce de grande valeur vers des endroits éloignés

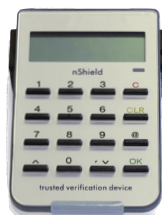
L'administration à distance utilise les éléments suivants pour gérer localement les HSM à distance :

- Cartes d'administration à distance - Cartes à puce personnalisées équipées d'une applet Entrust
- Dispositifs de Vérification de Confiance (TVDs)—Lecteurs de cartes à puce de Entrust utilisés avec les cartes d'administration à distance pour créer une connexion sécurisée avec le HSM cible (comprend un connecteur USB de type A)
- Logiciel client d'administration à distance (RAC)—Interface graphique simple pour l'ordinateur portable ou le poste de travail du client pour configurer la connexion au HSM

Cartes à puce pour l'administration à distance



Dispositifs de Vérification de Confiance



nShield Solo



nShield Connect



**DÉCOUVREZ-EN PLUS SUR [ENTRUST.COM/FR/HSM](https://www.entrust.com/fr/hsm)**



# Administration à distance de nShield

L'administration à distance de nShield établit une connexion sécurisée entre votre HSM à distance, vos cartes d'administration à distance et vos TVD, ce qui vous permet de présenter votre quorum de cartes à puce et de gérer vos HSM comme si ces derniers étaient physiquement présents. En communiquant sur votre VPN, vous pouvez contrôler le HSM depuis un ordinateur portable ou un poste de travail par le biais d'un bureau à distance ou d'une session Secure Shell.

## Caractéristiques opérationnelles

L'administration à distance vous permet d'exécuter la plupart des opérations de HSM courantes, notamment :

- La configuration de nouveaux HSM nShield
- La création de nouveaux domaines nShield Security World, l'architecture unique de gestion des clés de Entrust, la mise en service de nouveaux HSM dans des domaines Security World déjà créés
- La mise à jour des micrologiciels et des fichiers-images pour la maintenance et la mise à jour des fonctionnalités
- Le suivi et la modification du statut du HSM et son redémarrage si nécessaire

## Caractéristiques de sécurité

L'administration à distance comprend les éléments suivants pour sécuriser vos opérations :

- Authentification mutuelle entre les cartes d'administration à distance et le HSM en utilisant des bons de garantie (similaires aux certificats numériques) grâce à l'échange de clés éphémères Diffie-Hellman, une connexion chiffrée équivalente à la norme AES256 entre les cartes d'administration à distance et le HSM

- Vérification du numéro de série électronique du HSM par le titulaire de la carte
- Micrologiciels et cartes d'administration à distance certifiés FIPS 140-2
- TVD certifiés conformes au protocole Secoder - empêche les logiciels malveillants présents sur le poste de travail client d'usurper l'identité du HSM qui est transmise aux cartes d'administration à distance

Veillez consulter le livre blanc sur la sécurité de l'administration à distance de Entrust pour en savoir plus.

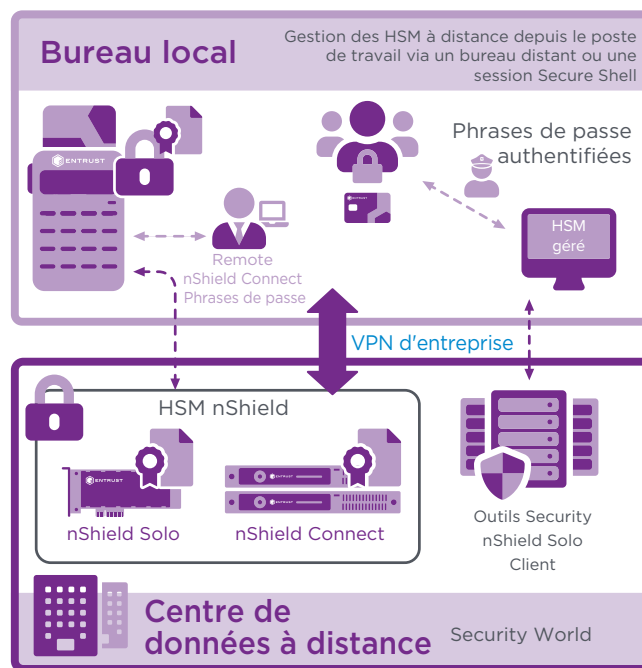


Schéma 1. Illustration détaillée des composants utilisés dans un déploiement typique d'administration à distance



# Administration à distance de nShield

## Premiers pas avec les kits d'administration à distance de nShield

Les kits d'administration à distance sont disponibles en plusieurs versions en fonction de la taille du parc de HSM. En outre, l'administration à distance peut être complétée par l'achat de kits de mise à niveau afin de prendre en charge de plus grands parcs. Le tableau ci-dessous indique les niveaux de kits disponibles à l'achat.

Version	HSM à distance desservis	Cartes d'Administration à Distance	TVD	DVD clients
1	de 1 à 10	20	2	2
2	de 11 à 20	50	5	5
3	de 21 à 40	100	10	10
4	40 ou plus	200	20	20

## Compatibilité et prérequis de nShield Remote Administration

- Cartes PCI nShield Solo et HSM Connect
- Logiciel Remote Administration Client compatible avec Microsoft Windows, Linux et OS X
- nShield Security World v12.00 et versions plus récentes et micrologiciels 2.61.2 et versions plus récentes.
- Solution d'accès à distance par LAN ou VPN fournie par le client

## En savoir plus

Pour en savoir plus sur les HSM nShield de Entrust, rendez-vous sur [entrust.com/fr/hsm](https://entrust.com/fr/hsm). Pour en savoir plus sur les solutions de protection numérique de Entrust pour les identités, l'accès, les communications et les données, rendez-vous sur [entrust.com/fr](https://entrust.com/fr)

Pour en savoir plus  
sur les HSM nShield  
de Entrust

**HSMinfo@entrust.com**  
**entrust.com/fr/hsm**

## À PROPOS DE LA SOCIÉTÉ ENTRUST

Entrust sécurise un monde en évolution permanente avec des solutions qui protègent les identités, les paiements et les données, dans tous les pays. Aujourd'hui, les gens s'attendent à des parcours plus fluides et plus sûrs quand ils traversent les frontières, font des achats, utilisent des services administratifs en ligne ou des réseaux d'entreprises. Notre portefeuille unique de solutions pour la sécurité numérique et l'émission de titres sécurisés permet de répondre exactement à cette demande. Grâce à nos 2500 collaborateurs, notre réseau international de partenaires et des clients dans plus de 150 pays, les organisations les plus fiables au monde nous font confiance.

Découvrez-en plus sur  
**entrust.com/HSM**

