

# Sigma DSE カードプリンター

## 基本的なニーズに応えるために設計されたSigmaモデル

### ハイライト

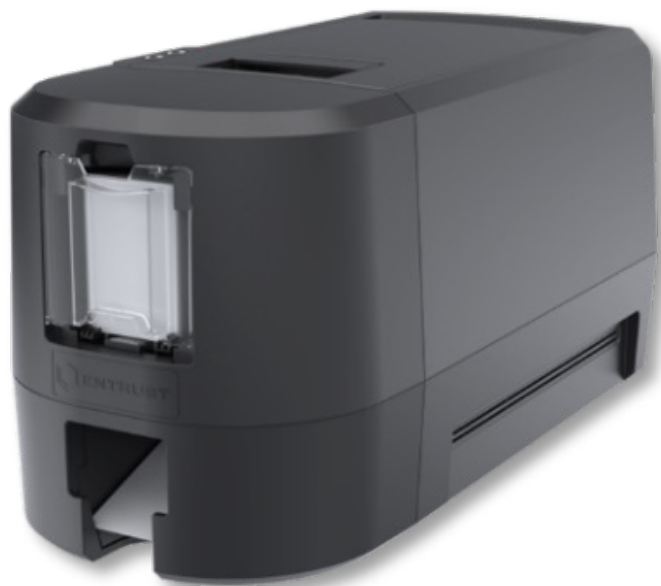
Entrust Sigma DSE カードプリンターは、現在のクラウド環境に特化して設計されており、基本的なニーズを満たすだけでなく、安全なIDカードの発行を容易に行うことができます。

- シンプル：箱から取り出すところからIDカードや Mobile Flash Passの発行、プリンターの管理まで、Sigmaが世界で最もユーザーフレンドリーなIDカード発行ソリューションとなるよう設計しました
- 品質：業界の専門知識と高品質なデザインを、基本的なニーズをまかなう手ごろな価格のプリンターに凝縮しました
- リーズナブル：効率性と品質を維持しつつ、IDカードの印刷に必要な機能を備えた手ごろな価格のプリンター

### 主な特徴とメリット

IDカード発行に基本的な機能を備えた世界で最も洗練されたプリンター

- 直感的なプリンターダッシュボードで、プリンターの状態確認、消耗品の注文、クリーニング状況の確認、ファームウェアの更新、サポートへの連絡、またはその他の役立つリソースへのアクセスなど、すべてをモバイルデバイスから行うことができます
- 革新的な特許取得済みのプリントヘッド保護機能は、リボン交換やプリンターのメンテナンス時にプリントヘッドを保護し、プリントヘッドの寿命を延ばすのに役立ちます。プリントヘッドを損傷する心配なく、簡単にメンテナンスができます。



## トップクラスのセキュリティ

- セキュアブートが起動時のシステムをマルウェアやウイルスから保護
- ソフトウェアとプリンター間の接続および送信データはともに暗号化
- 印刷完了後はプリンター内からデータを消去

## 高品質で基本的な印刷

- オンプレミスまたはクラウドプリントを選択可能
- ニーズの変化に応じて、磁気ストライプ機能を追加可能
- モバイルデバイス (iOS、Android、Windows) で、いつでもどこでも印刷可能



## 技術仕様

| 標準機能および消耗品   |  |
|--------------|--|
| プリント方式       | ダイレクト熱転写方式、カラー：昇華型熱転写／モノクロ：溶融型熱転写  |
| プリント面        | 片面または両面  |
| プリント階調       | 300 dpi (300 x 600, 300 x 1200)  |
| 最大プリントスピード   | 片面カラー： 185枚/時<br>両面カラー： 145枚/時<br>片面モノクロ： 750枚/時<br>両面モノクロ： 421枚/時   |
| カード容量        | インプットホッパー：100枚、アウトプットホッパー：25枚  |
| カードサイズ       | 厚さ：0.609mm～1.1016mm<br>対応カード規格：ID-1、CR-80カードに準拠  |
| 動作環境         | 温度：15～35°C<br>湿度：20%～80%RH (結露なきこと)  |
| 外形寸法         | 44.5cm x 22.6cm x 22.9cm (L×W×H)   |
| 重量           | 5.49 kg、オプションによって異なります   |
| ソフトウェア       | Instant ID Trial: 30日間 (SimplexおよびDuplex)<br>Instant ID as a Service Trial: 60日間 (Duplexのみ)  |
| インターフェース     | USB - Simplex<br>USBおよびイーサネット - Duplex   |
| 保証           | 12か月   |
| オペレーティングシステム | Windows 11<br>Windows 10, 32- and 64-bit<br>Windows Server 2019<br>Windows Server 2022<br><br>Linux Ubuntu 20.04 LTS<br>Linux Kylin 10 |

## オプションおよびサプライ品

|          |  |
|----------|--|
| 磁気ストライプ  | ISO 7811 3トラック対応 (高抗磁力および低抗磁力)<br>(JIS Type II はオプション)   |
| カラーリボン** | YMCKT 250/500 枚<br>ymcKT 650 枚<br>YMCKT-KT 350 枚<br>ymcKT-KT 435 枚<br>YMCKT PETG 250 枚<br>※プレフィールドカセットは使用できません |
| モノクロリボン  | 黒、白、シルバー、ゴールド、メタリック、メタリックゴールド1500枚/巻   |

\*新しいカード技術の特定の機能との互換性はつねに確認する必要があります。

\*\*カラーリボンの参考: Y=イエロー、M=マゼンタ、C=シアン、K=ブラック、T=トップコート、Y=1/2 パネル イエロー、M=1/2 パネル マゼンタ、C=1/2 パネル シアン  
記載されているパネルプリント・リボンの収量は、通常、1ロールあたりの最大パネルセット数です。

モノクロリボンの印刷枚数2500枚は1ロールあたりの平均枚数。実際のリボン収量は、ユーザーの個々のカードプリントにより異なる場合があります。

